

Señalización Vertical

Ejemplos de modelos de señales terminadas disponibles

SEÑALES HOMOLOGADAS EN ACERO Y ALUMINIO



Señales homologadas fabricadas en chapa acero galvanizado o aluminio estampadas y troqueladas. Diferentes dimensiones en base a las normas 8.1-IC y 8.3-IC para obras. Espesor de la chapa 1,8 a 2 mm. Anclajes incluidos. Tratamiento base - pintura al horno con pintura Epoxi. Vinilos - Adhesivos reflexivos o de base acrílica permanente. Duración del vinilo - 5/7/10 años. Señales con marcado CE.

Señales de Código en acero y aluminio según norma 8.1-IC con marcado **CE**



70 cms
90 cms
135 cms



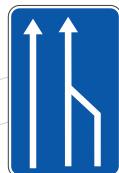
60 cms
90 cms
120 cms



60 cms
90 cms



60 cms
90 cms



60x40 cms
90x60 cms
135x90 cms

Señales de Obra según norma 8.3-IC



70 cms
90 cms
135 cms



60 cms
90 cms
120 cms



60x40 cms
90x60 cms
135x90 cms

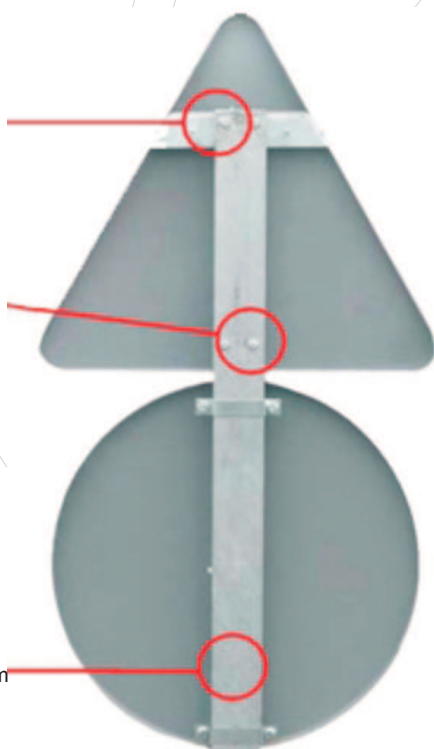
ACABADOS: PINTADAS, NIVEL I EG, NIVEL II HI, NIVEL III DG Y FLUOR

ACABADOS: NIVEL I EG Y NIVEL II HI

Tornillería galvanizada

Anclajes acero galvanizado

Poste de galvanizado 80x40x2 mm



Diferentes acabados

Normal (no reflexiva)
Reflexiva Nivel I
Reflexiva Nivel II
Reflexiva Nivel III
Fluor

CE